

Phosphatieren (Dünnschicht)

Stückgrösse: 1850 x 500 x 600

Varianten: Gestell und Trommel (Schüttgut-Teile)

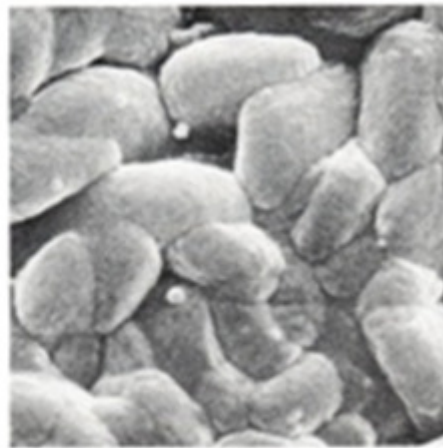
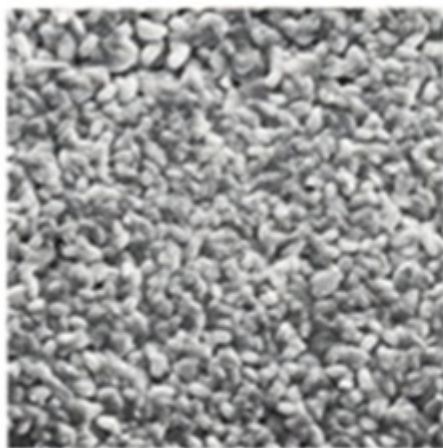
Schichtangabe: 1,5 - 3,5g/m² sehr feinkristalline Zink-Calcium-Phosphatschicht.

Werkstoffe: Eisen, Stahl jeglichen Kohlenstoffgehalts und verzinktes Material.

Anwendung: Haftgrund für nachfolgende Lackierung oder Pulverbeschichtung.

Korrosionsschutz kann mit nachträglichem Einölen erheblich verbessert werden.

Maximale Temperaturbelastung 70 - 90°C daher kein Verzug und keine Verformung.



Zink- Calcium- Phosphat im tauchverfahren