

# Endurisieren

**Stückgrösse:** 1850 x 500 x 600

**Varianten:** Gestell und Trommel (Schüttgut-Teile)

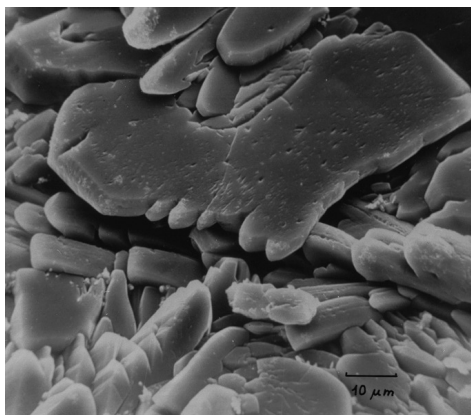
**Schichtangabe:** 10 +/-3 µm

**Werkstoffe:** Eisen, Stahl jeglichen Kohlenstoffgehalts und verzinktes Material

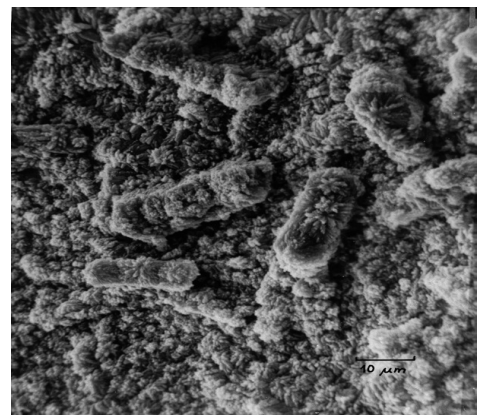
**Anwendung:** Hervorragend für die nachträglichen Vorgängen wie das aufbringen von: Farben, Lacke und Klebstoffe, Rostschutzüberzüge, Festschmierstoffhaltige Beschichtungen zur Verminderung von Reibung und Verschleiss.

Korrosionsschutz kann mit nachträglichem Einölen erheblich verbessert werden

Maximale Temperaturbelastung 70 - 95°C daher kein Verzug und keine Verformung



**Phosphatschicht**  
1250fache Vergrößerung



**Endurionschicht**  
1250fache Vergrößerung