

# Phosphatieren (Dünnschicht)

**Stückgrösse:** 1850 x 500 x 600

**Varianten:** Gestell und Trommel (Schüttgut-Teile)

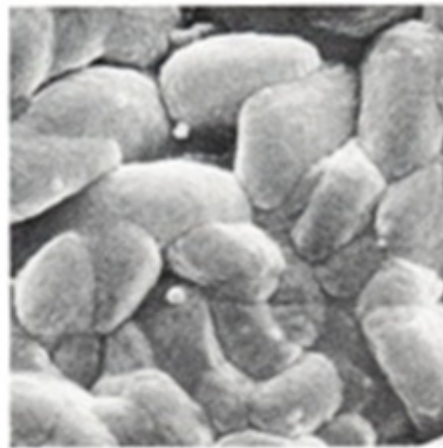
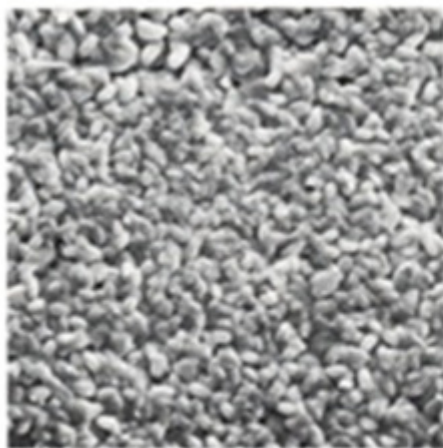
**Schichtangabe:** 1,5 - 3,5g/m<sup>2</sup> sehr feinkristalline Zink-Calcium-Phosphatschicht.

**Werkstoffe:** Eisen, Stahl jeglichen Kohlenstoffgehalts und verzinktes Material.

**Anwendung:** Haftgrund für nachfolgende Lackierung oder Pulverbeschichtung.

Korrosionsschutz kann mit nachträglichem Einölen erheblich verbessert werden.

Maximale Temperaturbelastung 70 - 90°C daher kein Verzug und keine Verformung.



Zink- Calcium- Phosphat im tauchverfahren