

Endurisieren

Stückgrösse: 1850 x 500 x 600

Varianten: Gestell und Trommel (Schüttgut-Teile)

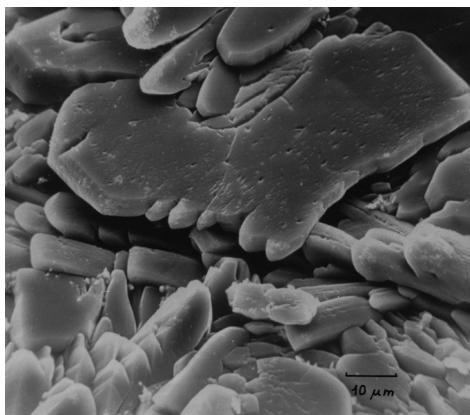
Schichtangabe: 10 +/-3 µm

Werkstoffe: Eisen, Stahl jeglichen Kohlenstoffgehalts und verzinktes Material

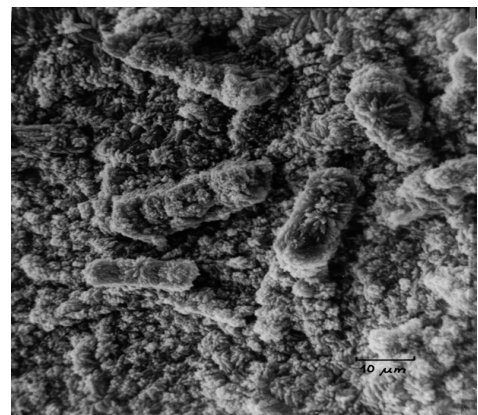
Anwendung: Hervorragend für die nachträglichen Vorgängen wie das aufbringen von: Farben, Lacke und Klebstoffe, Rostschutzüberzüge, Festschmierstoffhaltige Beschichtungen zur Verminderung von Reibung und Verschleiss.

Korrosionsschutz kann mit nachträglichem Einölen erheblich verbessert werden

Maximale Temperaturbelastung 70 - 95°C daher kein Verzug und keine Verformung



Phosphatschicht
1250fache Vergrößerung



Endurionschicht
1250fache Vergrößerung